

Volvo Construction Equipment  
Building Tomorrow



# EW240E MATERIAL HANDLER

Escavatori Volvo da 26,0 t 129 kW





### Il progresso è nel nostro DNA

Con quasi due secoli di eccellenza ingegneristica, Volvo è stato il pioniere del settore delle macchine movimento terra. Basandoci su uno spirito pionieristico e grande inventiva, sin dai primi giorni siamo stati il volano del progresso tecnologico di questo settore.

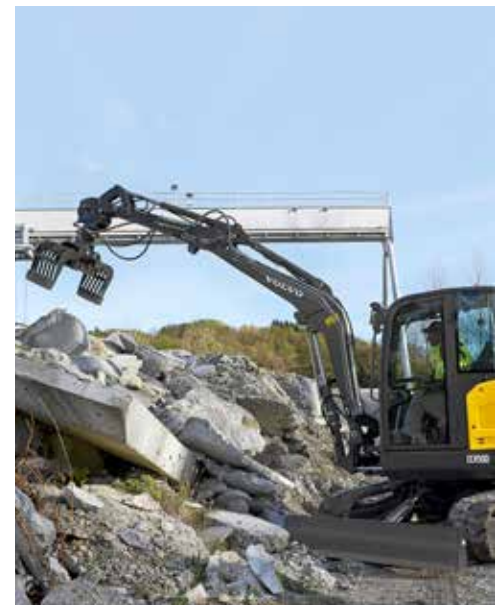
---

# PIÙ DI 185 ANNI DI ESPERIENZA

---

### Progettato su misura per la raccolta e riciclaggio dei rifiuti

Mettete i rifiuti al loro posto con una completa linea di prodotti, progettati per aiutarvi a rimanere efficienti e produttivi. Nel corso degli anni abbiamo ascoltato le vostre esigenze e il nostro ventaglio di funzioni e soluzioni, realizzate specificatamente per il settore della raccolta e riciclaggio dei rifiuti, è la conferma dell'impegno che ci siamo assunti nei vostri confronti.





### **Sempre al vostro fianco**

Con oltre 1 520 concessionarie in tutto il mondo, Volvo sarà pronta a fornirvi assistenza, ovunque vi troviate. Dalla fornitura delle macchine al loro mantenimento in perfetta efficienza, siamo un unico punto di riferimento per tutte le vostre esigenze.

# Costruzione 100% Volvo

Nel corso dei decenni, gli escavatori gommati Volvo hanno dimostrato di essere macchine versatili e affidabili. Sulla base dell'esperienza e del collaudato concetto del modello EW210D, ecco il nostro miglior movimentatore di materiali di tutti i tempi, l'EW240E. Questa macchina, appositamente progettata per i settori della raccolta e riciclaggio rifiuti e prodotta nello stabilimento Volvo, offre tutte le funzioni testate sui nostri precedenti escavatori e molto altro ancora.

## Sterzo a leva Comfort Drive Control

Il sistema CDC (Comfort Drive Control), una novità per la gamma di escavatori gommati Volvo, vi consente di comandare la macchina utilizzando soltanto il joystick, a velocità fino a 20 km/h. Come soluzione opzionale, è possibile ordinare la macchina priva di piantone dello sterzo, per migliorare ulteriormente la visibilità.



## Braccio e avambraccio Volvo

Sollevate con precisione grazie al braccio e all'avambraccio riprogettati. L'ammortizzazione del cilindro del braccio riduce al minimo le vibrazioni e mantiene la pinza in posizione, migliorando la stabilità. La macchina è dotata di una funzione di limitazione del richiamo dell'avambraccio per evitare l'urto della pinza sulla cabina. Come funzione di sicurezza aggiuntiva, quando si opera in luoghi coperti, Volvo offre la limitazione opzionale dell'altezza.

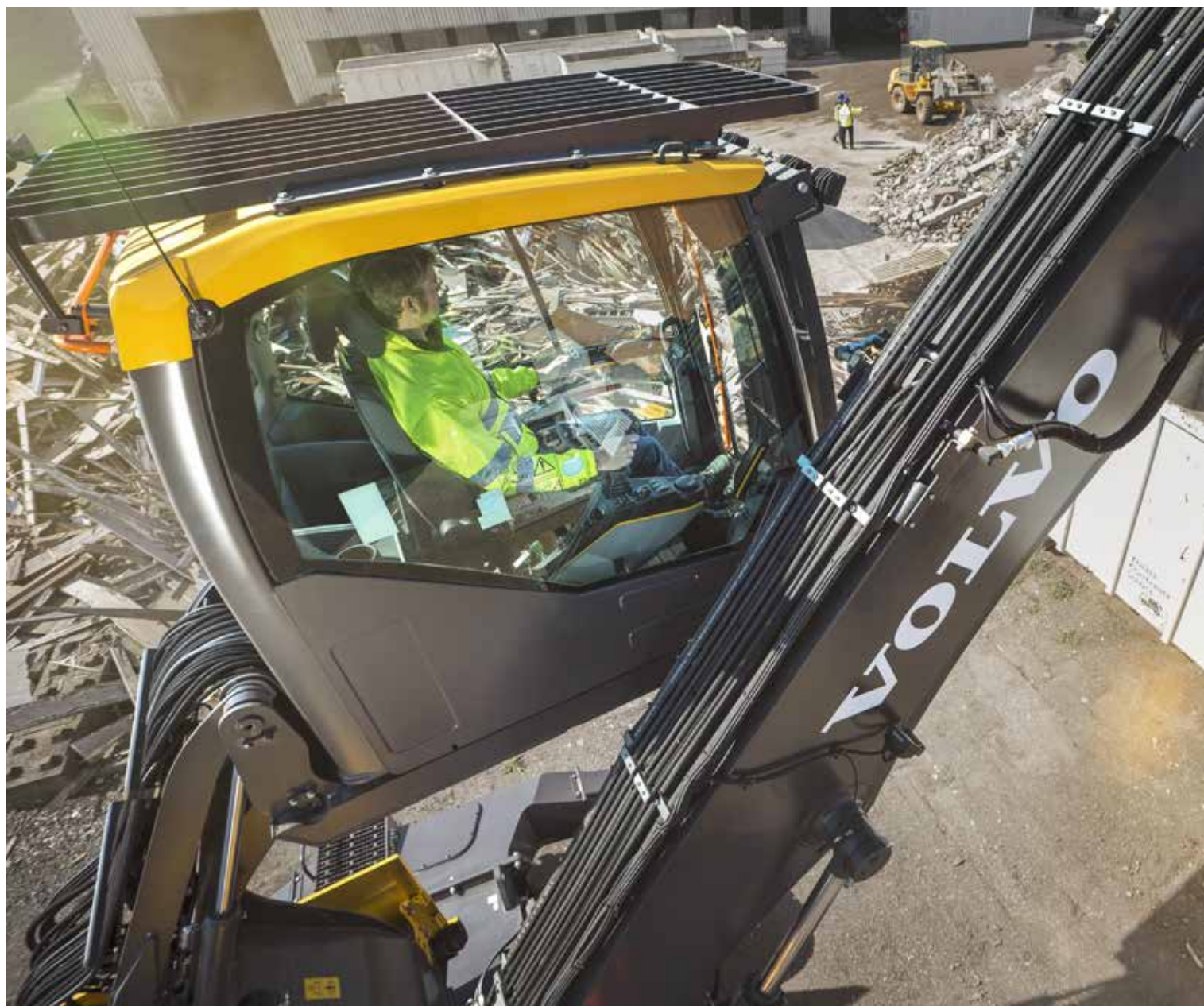
## Comando regolare.

Sperimentate la prontezza della risposta, grazie all'impianto idraulico ottimizzato e al nuovo specifico joystick, che vi mette a portata di mano numerose funzioni. Il comando della pinza e il sistema di frenata ammortizzata della rotazione interagiscono ottimamente per migliorare la precisione durante le operazioni simultanee.





*Quando i nostri operatori lavorano sulle macchine per turni di 12 ore, vogliamo essere sicuri che siano comodi. Per questo preferiamo sempre le macchine Volvo rispetto alle altre marche.  
Clint Liddelow, C-Wise, Australia*



# IL PREFERITO DAGLI OPERATORI

Lavorate comodamente nella spaziosa cabina Volvo, che può essere sollevata per portarvi fino ad un'altezza di 5 metri da terra, offrendovi una visuale a livello degli occhi. Per maggiore comfort quando si lavora in posizione sollevata, l'ammortizzazione doppiamente attenuata riduce vibrazioni e rumorosità. Il sollevamento della cabina e l'azionamento degli stabilizzatori possono ora essere comandati direttamente dai joystick riprogettati.



*Nel corso degli anni abbiamo avuto praticamente ogni tipo di escavatore presente sulla faccia della terra. Ma le macchine Volvo offrono il miglior rapporto qualità/prezzo ed hanno sempre soddisfatto al meglio le nostre esigenze.*  
**Mark Riffel, BN Steels & Metals, Canada**



# CONFIGURAZIONE PERSONALIZZATA

Per aumentare la produttività, configurate a piacere la vostra macchina, sia internamente che esternamente, prima della spedizione dalla fabbrica. Per una migliore visibilità potete scegliere Volvo Smart View o un vetro monoblocco in policarbonato, con pellicola protettiva. In alternativa, è possibile optare per l'avambraccio a collo d'oca o l'avambraccio di cernita/a pinza, per essere sicuri di poter sempre contare sulla presa ottimale.

# Progettato da voi, costruito da Volvo

Per essere certi che le nostre macchine rispondano ai desideri e alle esigenze del mercato, abbiamo coinvolto i clienti in ciascuna fase dello sviluppo. Il movimentatore di materiali EW240E è stato rigorosamente testato nei siti dei clienti, per raggiungere prestazioni pratiche ottimali. Con una gamma di attrezzature compatibili e di configurazioni disponibili, avete i mezzi per migliorare la versatilità e configurare una macchina perfettamente adatta alla vostra applicazione.

## Versatilità

Dal trattamento dei rifiuti alla cernita dei rottami, potete ottimizzare la vostra produttività con una gamma di durevoli pinze, disponibili direttamente dallo stabilimento Volvo. Per agevolare le operazioni, il Sistema di gestione delle attrezzature memorizza le impostazioni di un massimo di 20 diverse attrezzature, consentendovi di riprendere il lavoro con la massima rapidità possibile.



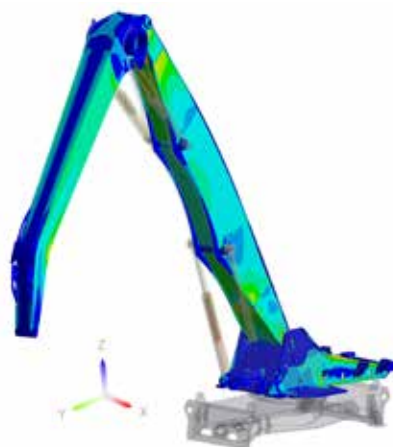
## Maggiore potenza, minori consumi

Movimentate di più spendendo meno. Il potente motore Volvo eroga 129 kW (173 CV) e dispone delle funzioni di minimo automatico e spegnimento automatico del motore che contribuiscono a contenere i consumi di carburante. La modalità ECO si attiva automaticamente per mantenere la produttività e aumentare l'efficienza dei consumi.



## Sempre più robusti

Ottimizzate la disponibilità al servizio e la produttività della vostra attività con il movimentatore di materiali EW240E, rigorosamente testato e collaudato per resistere alla prova del tempo. Frutto dell'esperienza, questa macchina garantirà sempre un funzionamento affidabile, mantenendo un elevato livello di produttività e riducendo al minimo i fermi macchina.



### **Sterzo a leva Comfort Drive Control**

Controllate la macchina utilizzando semplicemente il joystick. Come soluzione opzionale, è possibile ordinare la macchina priva di piantone dello sterzo.

### **Braccio e avambraccio Volvo**

Per migliorare la stabilità, l'ammortizzazione del cilindro del braccio riduce al minimo le vibrazioni e mantiene la pinza in posizione.

### **Costruita per le vostre applicazioni**

La macchina, progettata e collaudata nelle condizioni più gravose, è dotata di un potente motore Volvo D6 e idraulica Load sensing.

### **Maggiore potenza, minori consumi**

Modalità ECO, minimo automatico e spegnimento automatico del motore si attivano automaticamente per limitare il consumo di carburante e l'usura della macchina.

### **Circuiti ausiliari installati in fabbrica**

Sfruttate al meglio le potenzialità della vostra macchina alimentando le vostre pinze con i circuiti ausiliari installati in fabbrica.

## **CONFIGURAZIONE PERSONALIZZATA**

Scegliete fra una serie di opzioni, fra cui vetro monoblocco, Volvo Smart View e avambraccio a collo d'oca o avambraccio di cernita/a pinza.

### **Comando regolare.**

Il joystick appositamente progettato e il sistema di frenata ammortizzata della rotazione interagiscono ottimamente per migliorare la precisione nelle operazioni simultanee.

### **Costruito in Germania**

Progettato, costruito e collaudato in Germania, il movimentatore di materiali EW240E è la soluzione ottimale da utilizzare in ogni parte del mondo.

### **Versatilità**

Ottimizzate la produttività della vostra macchina con una gamma di pinze di cernita o pinze a polipo.



# Concepito per la movimentazione dei materiali

## IL PREFERITO DAGLI OPERATORI

Integrate i vostri joystick con funzioni aggiuntive, che vi consentono di sollevare la cabina e di azionare gli stabilizzatori da un unico comando.

### Manutenzione semplificata

Per una rapida manutenzione, i punti di lubrificazione sono raggruppati e i filtri posti dietro lo sportello del motore.

### Accesso e uscita dalla cabina più agevoli

Ingresso e uscita sicuri dalla cabina grazie ai nuovi gradini aggiunti sugli stabilizzatori.





*Le nostre pale ed escavatori Volvo vengono impiegate praticamente in ogni area del sito. Selezionano e impilano materiali pesanti, caricano automezzi, alimentano frantumatori e tramogge e caricano imbarcazioni. Senza di loro non potremmo lavorare.*  
**Alexander Pouw, Pouw Group, Olanda**



# PIÙ LAVORI CON UN'UNICA MACCHINA

Aumentate la produttività della vostra macchina con una gamma di attrezzature compatibili, disponibili direttamente dallo stabilimento Volvo. Potete anche contare su una serie di servizi Volvo, studiati per ottimizzare il ritorno dell'investimento. Dai ricambi originali Volvo e tecnici di assistenza Volvo, al monitoraggio proattivo della macchina e formazione degli operatori – tutto concentrato in un unico punto.



# Volvo EW240E Material Handler in dettaglio

## Motore

Volvo Construction Equipment è pronta a rispettare le nuove normative Stage V per l'Unione Europea per i veicoli fuoristrada, grazie all'introduzione di una serie di innovazioni nei propri motori di nuova generazione dotati di Volvo Advanced Combustion Technology (V-ACT). Le macchine Volvo montano un motore diesel sovralimentato in linea con sistema common rail ad alta pressione. Il motore monta un sistema di ricircolo dei gas di scarico a raffreddamento esterno (E-EGR), un filtro antiparticolato (DPF) e un sistema di riduzione catalitica selettiva (SCR) con AdBlue®/additivo per emissioni diesel (DEF).

Motore	Volvo	Volvo D6J
Potenza max a	g/min	1 800
Netta (ISO9249/SAEJ1349)	kW	126
	CV	171
Lorda (ISO 14396/SAE J1995)	kW	129
	CV	175
Coppia max	N·m	850
a regime motore	g/min	1 350
Numero di cilindri		6
Cilindrata	l	5,7
Alesaggio	mm	98
Corsa	mm	126

## Impianto elettrico

Tensione	V	24
Batterie	V	2 x 12
Capacità della batteria	Ah	2 x 140
Alternatore	V/Ah	28 / 120

## Sistema di rotazione

La rotazione della torretta avviene mediante un motore assiale con riduttore. Il freno automatico di blocco rotazione e la valvola antictraccolpo sono di serie.

Velocità di rotazione max	g/min	8
Coppia di rotazione max	kN·m	54

## Sottocarro

Oscillante	± °	4,5
Ruote gemellate	tipo	10-20 or 11-20
Forza di trazione (netta)	kN	121
Velocità di marcia, fuori strada	km/h	20
Velocità di marcia, lenta	km/h	3,2
Raggio di sterzata min	m	8,1

Le velocità di traslazione possono variare a seconda delle norme locali.

## Cabina

Se questa macchina è dotata di condizionatore, utilizza il refrigerante tipo R134a. Contiene gas fluorurato ad effetto serra R134a, potenziale di riscaldamento globale 1.430 t equivalenti di CO2

## Livello sonoro

Livello acustico in cabina secondo la normativa ISO 6396		
L <sub>pA</sub>	dB	67
Livello sonoro esterno conforme alla normativa ISO 6395 e alla direttiva UE sulla rumorosità (2000/14/CE)		
L <sub>WA</sub> (standard)	dB	101
L <sub>WA</sub> (tropicale)	dB	102

## Impianto frenante

Freni di servizio: multidisco in bagno d'olio servoassistiti, autoregistranti con 2 circuiti separati. Freno di stazionamento: disco in bagno d'olio negativo nella scatola cambio, ad azionamento a molla e rilascio a pressione. Freno di scavo: freno di servizio con blocco meccanico. Impianto d'emergenza: l'impianto frenante della traslazione a 2 circuiti dispone di due accumulatori in caso di malfunzionamento dell'impianto dei freni di servizio.

## Impianto idraulico

Impianto idraulico a centro chiuso load sensing, con valvole di compensazione della pressione. Movimenti indipendenti dal carico. Dispositivo di ripartizione del flusso abbinato ad una pompa a portata elevata a comando elettronico (regolazione di potenza). Questo impianto assicura ottima manovrabilità e movimenti rapidi, per risultati eccellenti e risparmio nei costi. L'impianto prevede le seguenti modalità di lavoro: Modalità parcheggio (P): posizione di parcheggio per la massima sicurezza. Modalità di traslazione (T): il regime del motore è comandato dalla corsa del relativo pedale di traslazione, per ridurre al minimo consumi e rumorosità. Modalità di lavoro (W): massima portata idraulica, con regime del motore regolabile per lavorare sempre al regime ideale. Modalità personalizzata (C): l'operatore può impostare la corretta portata dell'olio idraulico in base alle condizioni di lavoro. Power boost: forze di scavo e sollevamento vengono aumentate.

### Pompa principale (pompa a pistoni assiali a bassa rumorosità)

Portata max	l/min	375
-------------	-------	-----

### Freni + Pompa sterzo (del tipo pompa ad ingranaggi a bassa rumorosità)

Portata max	l/min	48
-------------	-------	----

### Pompa servocomandi (pompa ad ingranaggi a bassa rumorosità)

Portata max	l/min	15
-------------	-------	----

### Pressione impostazione valvola di sovrappressione

Attrezzo	MPa	35
Sistema di marcia	MPa	35
Sistema di rotazione	MPa	23
Sistema pilota	MPa	3,5

## Pesi macchina totali

Con braccio diritto, avambraccio a collo d'oca da 5 m, pneumatici gemellati Solideal 10-20, pinza da 600 l (1 600 kg)

Con stabilizzatori anteriori e posteriori	kg	26 000
---	----	--------

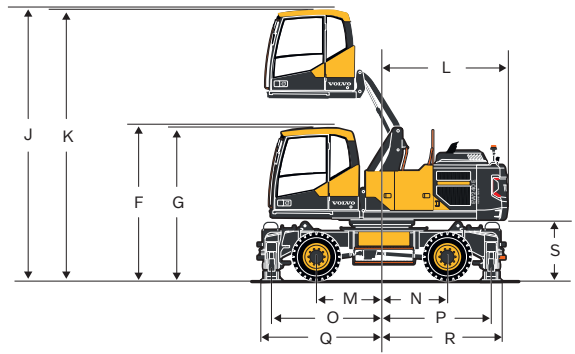
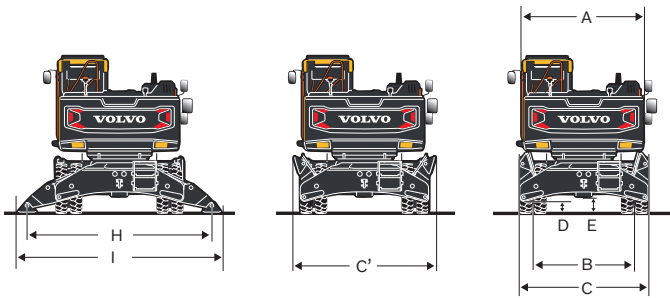
Con braccio diritto, avambraccio di cernita da 4 m, pneumatici gemellati 10-20, pinza con attacco rapido (1 500 kg)

Con stabilizzatori anteriori e posteriori	kg	25 900
---	----	--------

## Capacità di rifornimento

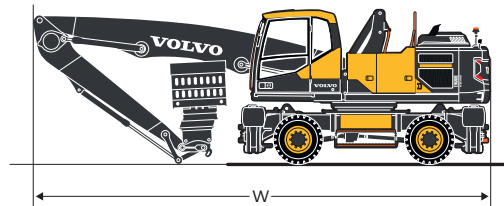
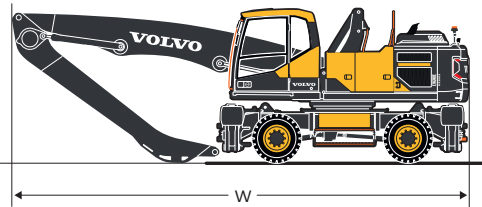
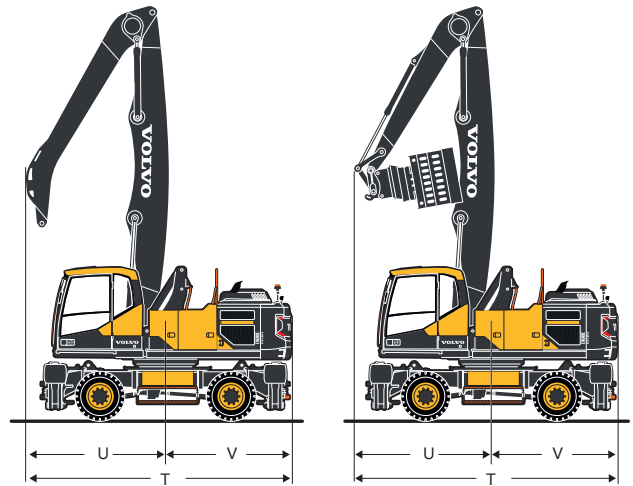
Serbatoio del carburante	l	290
Serbatoio DEF/AdBlue®	l	25
Impianto idraulico, totale	l	340
Serbatoio idraulico	l	170
Olio motore	l	25
Liquido refrigerante motore	l	33
Riduttore di rotazione	l	7
Trasmissione	l	2,5
<b>Differenziale assale:</b>		
Assale anteriore	l	16
Assale posteriore	l	20

# Caratteristiche



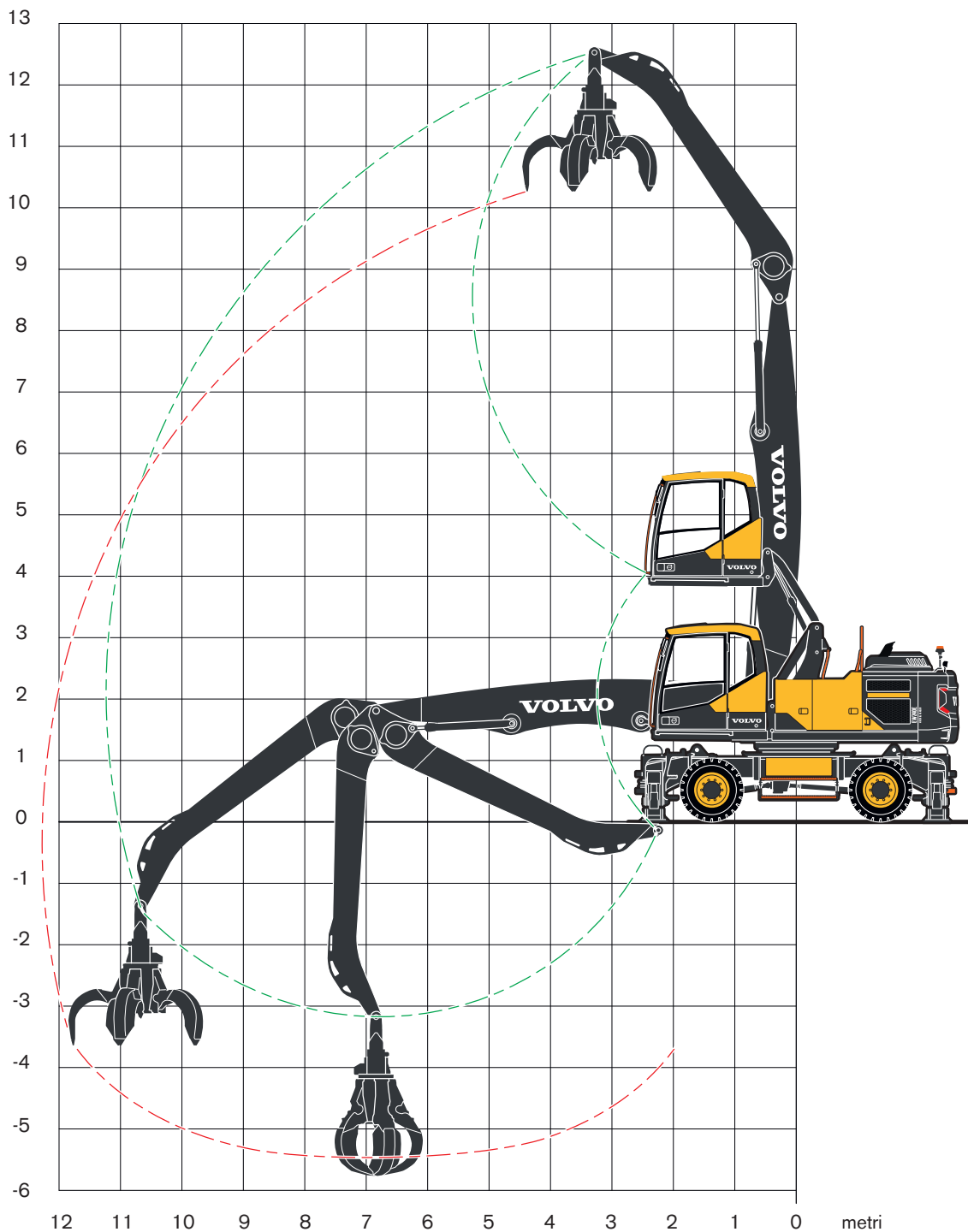
## DIMENSIONI

A	mm	2 540	
B	mm	2 114	
C	mm	2 700	
C'	mm	2 950	
D	mm	250	
E	mm	351	
F (con FOPS)	mm	3 274	
G	mm	3 224	
H	mm	3 862	
I	mm	4 257	
J (con FOPS)	mm	5 773	
K	mm	5 723	
L	mm	2 624	
M	mm	1 375	
N	mm	1 375	
O	mm	2 310	
P	mm	2 290	
Q	mm	2 536	
R	mm	2 515	
S	mm	1 310	
<b>Braccio dritto da 6,5 m</b>			
		<b>Avambraccio a collo d'oca da 5,0 m</b>	<b>Avambraccio da 4,0 m</b>
T	mm	5 434	5 481
U	mm	2 810	2 857
V	mm	2 624	2 624
W	mm	9 527	9 526



# Caratteristiche

metri



## PINZA/ POLIPO

Con polipo su avambraccio a collo d'oca

Larghezza (chiusa) mm 1 520

Larghezza di apertura mm 2 130

Altezza (chiusa) mm 1 980

Volume l 600

### Attrezzature consigliate

#### PINZA A POLIPO

Capacità di sollevamento allo sbraccio massimo con supporto abbassato in conformità alla ISO 10567: 3 400 kg

Sospensione pinza, peso: 120 kg

Volume	Peso (solo pinza)	Capacità di carico max.	Peso compresa sospensione ad H	Densità massima del materiale
l	kg	kg	kg	t/m <sup>3</sup>
450	980	7 000	1 100	5,0
600*	1 580*	7 000*	1 700*	2,8*
800	1 580	7 000	1 700	2,1

Nota: le dimensioni e i pesi contrassegnati con l'asterisco (\*) sono quelli consigliati.

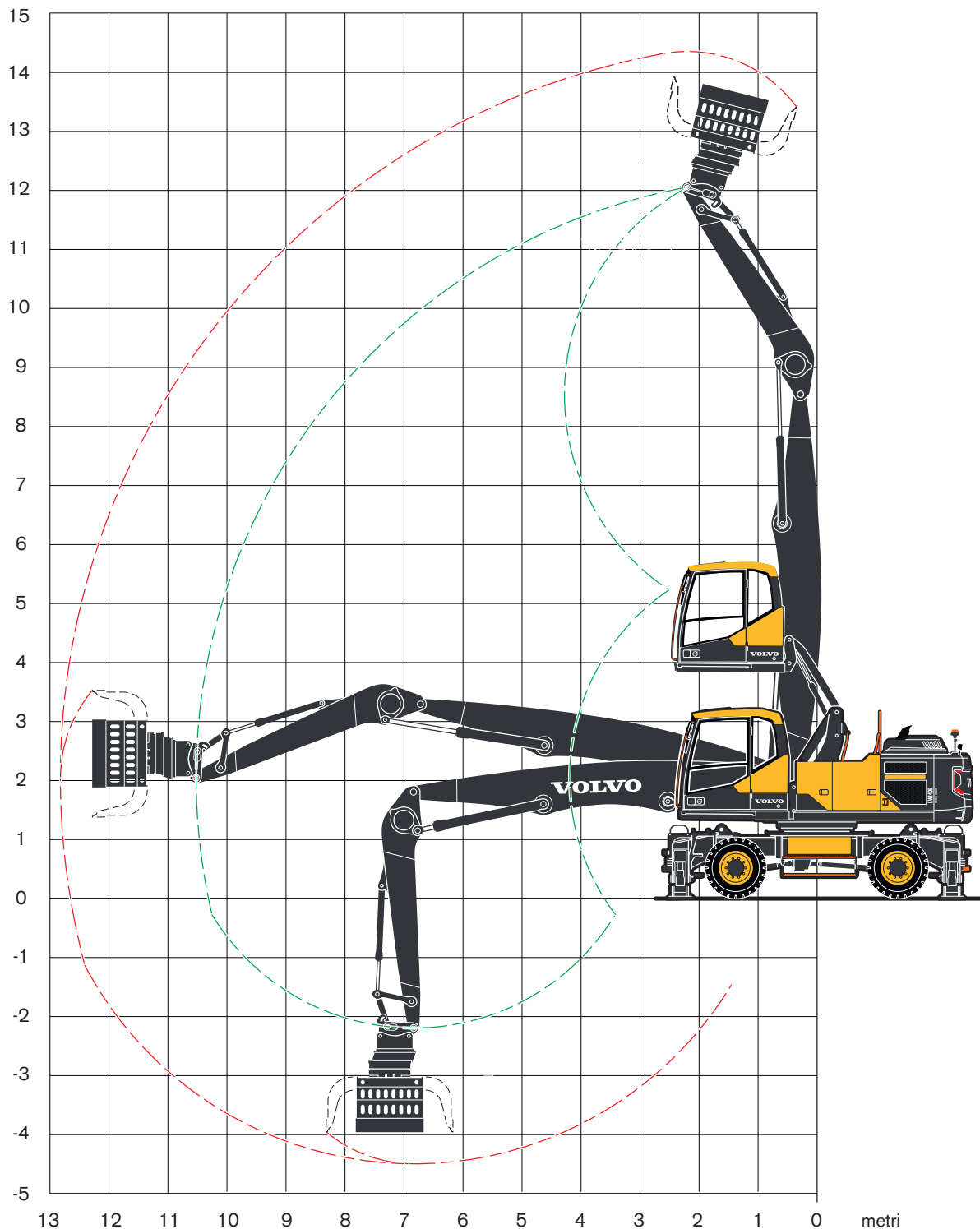
#### CAPACITÀ DI SOLLEVAMENTO DELL' EW240E MATERIAL HANDLER

All'estremità avambraccio senza pinza. Per ottenere la capacità di sollevamento con la pinza, sottrarre il peso di questo componente dai seguenti valori. Con contrappeso pesante. Unità: 1 000 kg Note: 1. Pressione di esercizio = 35 MPa. 2. I valori sopra indicati sono conformi alla normativa ISO 10 567. Non superano l'87% della capacità idraulica di sollevamento o il 75% del carico di ribaltamento, con la macchina su un terreno piano e compatto. 3. Le capacità di carico contrassegnate con un asterisco (\*) sono limitate dalla capacità di sollevamento idraulico della macchina piuttosto che dal carico di ribaltamento.

Punto di sollevamento	Distanza da centro macchina (u = supporti sollevati/d = supporti abbassati)																
	3,0 m				4,5 m				6,0 m								
	Trasv. UC		Longit. UC		Trasv. UC		Longit. UC		Trasv. UC		Longit. UC						
m	u	d	u	d	u	d	u	d	u	d	u	d					
12,0	-	-	-	-	6,8*	6,8*	6,8*	6,8*	-	-	-	-					
10,5	-	-	-	-	-	-	-	-	5,0	6,3*	6,3*	6,3*					
9,0	-	-	-	-	-	-	-	-	5,1	6,0	6,0	6,0					
7,5	-	-	-	-	-	-	-	-	5,0	6,1	6,1	6,1					
6,0	-	-	-	-	-	-	-	-	4,9	6,4	6,4	6,4					
4,5	-	-	-	-	7,2	8,7	8,7	8,7	4,6	7,0	6,2	7,0					
3,0	-	-	-	-	6,4	10,1	9,0	10,1	4,3	7,7	5,9	7,7					
1,5	-	-	-	-	5,8	11,3	8,3	11,3	3,9	8,2	5,5	8,2					
0,0	3,4	3,4	3,4	3,4	5,3	10,4	7,8	10,4	3,7	8,2	5,2	8,3					
-1,5	-	-	-	-	5,1	9,1	7,6	9,1	3,5	7,9	5,1	7,9					
-3,0	-	-	-	-	-	-	-	-	3,5	6,8	5,0	6,8					
Braccio diritto da 6,5 m Avambraccio a collo d'oca da 5,0 m Stabilizzatori anteriori e posteriori	7,5 m				9,0 m				10,5 m				Max.				
	Trasv. UC		Longit. UC		Trasv. UC		Longit. UC		Trasv. UC		Longit. UC		Trasv. UC		Longit. UC		Max.
	u	d	u	d	u	d	u	d	u	d	u	d	u	d	u	d	m
12,0	-	-	-	-	-	-	-	-	-	-	-	-	6,4*	6,4*	6,4*	6,4*	4,7
10,5	-	-	-	-	-	-	-	-	-	-	-	-	3,7	5,2*	4,9	5,2*	7,2
9,0	3,5	5,5	4,7	5,5	-	-	-	-	-	-	-	-	2,7	4,7	3,6	4,7	8,7
7,5	3,5	5,5	4,7	5,5	2,6	5,0	3,4	5,0	-	-	-	-	2,2	4,4	3,0	4,5	9,8
6,0	3,4	5,6	4,6	5,6	2,5	5,0	3,4	5,0	-	-	-	-	1,9	3,9	2,6	4,4	10,5
4,5	3,3	5,9	4,4	5,9	2,4	4,9	3,3	5,2	1,9	3,8	2,6	4,5	1,7	3,6	2,4	4,3	10,9
3,0	3,1	6,3	4,2	6,3	2,3	4,8	3,2	5,3	1,8	3,8	2,5	4,5	1,6	3,4	2,3	4,2	11,2
1,5	2,9	6,1	4,0	6,5	2,2	4,7	3,1	5,4	1,8	3,7	2,5	4,4	1,6	3,4	2,3	4,0	11,2
0,0	2,7	5,9	3,9	6,5	2,1	4,6	3,0	5,2	1,7	3,7	2,4	4,2	1,6	3,4	2,3	3,8	11,0
-1,5	2,6	5,8	3,8	6,1	2,1	4,5	3,0	4,9	-	-	-	-	1,7	3,6	2,4	3,6	10,5
-3,0	2,6	5,3	3,7	5,3	-	-	-	-	-	-	-	-	2,5	5,0	3,5	5,0	7,8

# Caratteristiche

metri



## PINZA DI CERNITA

Con pinza di cernita su avambraccio

Larghezza di apertura    mm    2 140

Altezza, max.                mm    1 615

Altezza, min                 mm    1 410

Volume                        l        800



**Attrezzature consigliate**

**PINZA PER CERNITA**

Capacità di sollevamento allo sbraccio massimo con supporto abbassato in conformità alla ISO 10567: 3 400 kg

Attacco rapido S60, peso: 155 kg

Volume	Peso (solo pinza) kg	Capacità di carico max. kg	Densità massima del materiale			
			Montaggio diretto		S60	
			Peso kg	Densità t/m <sup>3</sup>	Peso kg	Densità t/m <sup>3</sup>
I						
450	1 020	5 000	1 185	5,5	1 235	5,5
500*	1 175*	5 000*	1 340*	4,7*	1 390*	4,3*
800	1 485	6 000	1 650	2,5	1 700	2,3

Nota: le dimensioni e i pesi contrassegnati con l'asterisco (\*) sono quelli consigliati.

**CAPACITÀ DI SOLLEVAMENTO DEL MOVIMENTATORE DI MATERIALI EW240E**

All'estremità avambraccio senza pinza. Per ottenere la capacità di sollevamento con la pinza, sottrarre il peso di questo componente dai seguenti valori. Con contrappeso pesante. Unità: 1 000 kg Note: 1. Pressione di esercizio = 35 MPa. 2. I valori sopra indicati sono conformi alla normativa ISO 10 567. Non superano l'87% della capacità idraulica di sollevamento o il 75% del carico di ribaltamento, con la macchina su un terreno piano e compatto. 3. Le capacità di carico contrassegnate con un asterisco (\*) sono limitate dalla capacità di sollevamento idraulico della macchina piuttosto che dal carico di ribaltamento.

	Punto di sollevamento	Distanza da centro macchina (u = supporti sollevati/d = supporti abbassati)																							
		4,5 m			6,0 m			7,5 m			9,0 m			Max.											
		Trasv. UC	Longit. UC	Max.	Trasv. UC	Longit. UC	Max.	Trasv. UC	Longit. UC	Max.	Trasv. UC	Longit. UC	Max.	Trasv. UC	Longit. UC	Max.									
	m	u	d	u	d	u	d	u	d	u	d	u	d	u	d	u	d	u	d	m					
	12,0	-	-	-	-	-	-	-	-	-	-	-	-	-	-	-	-	-	-	-	11,4	11,4	11,4	11,4	2,5
	10,5	7,3	8,3	8,3	8,3	4,6	7,1	6,2	7,1	-	-	-	-	-	-	-	-	-	-	-	4,6	7,1	6,2	7,1	6,0
	9,0	7,5	7,8	7,8	7,8	4,7	6,7	6,4	6,7	3,2	6,0	4,4	6,0	-	-	-	-	-	-	-	3,0	5,9	4,1	5,9	7,8
Braccio diritto da 6.5 m Avambraccio di cernita da 4.0 m Stabilizzatori anteriori e posteriori	7,5	7,4	7,9	7,9	7,9	4,7	6,7	6,3	6,7	3,3	5,9	4,4	5,9	-	-	-	-	-	-	-	2,4	4,9	3,3	5,3	8,9
	6,0	7,1	8,5	8,5	8,5	4,6	7,0	6,2	7,0	3,2	6,0	4,4	6,0	2,4	4,8	3,3	5,3	2,1	4,2	2,9	4,9	4,9	9,7		
	4,5	6,7	9,7	9,3	9,7	4,3	7,5	5,9	7,5	3,1	6,2	4,2	6,2	2,3	4,7	3,2	5,3	1,9	3,9	2,6	4,7	10,2			
	3,0	6,0	11,0	8,6	11,0	4,0	8,1	5,6	8,1	2,9	6,1	4,1	6,5	2,2	4,7	3,1	5,4	1,8	3,7	2,5	4,4	10,5			
	1,5	5,5	8,6	8,0	8,6	3,8	8,3	5,3	8,4	2,8	6,0	3,9	6,6	2,2	4,6	3,0	5,3	1,7	3,7	2,4	4,1	10,5			
	0,0	5,3	6,9	6,9	6,9	3,6	8,1	5,2	8,2	2,7	5,8	3,8	6,4	2,1	4,5	3,0	5,0	1,8	3,8	2,5	3,8	10,3			
	-1,5	-	-	-	-	3,6	7,3	5,1	7,3	2,7	5,7	3,8	5,7	-	-	-	-	2,1	4,4	3,0	4,4	9,0			

# Equipaggiamento

## EQUIPAGGIAMENTO DI SERIE

### Motore

Motore diesel Volvo a 4 tempi con turbocompressore, raffreddamento ad acqua, iniezione diretta e scambiatore di calore aria, conforme ai requisiti della normativa EU Fase V

Preriscaldatore aria in entrata

Modalità ECO

Filtro del carburante e separatore d'acqua

Pompa di rifornimento carburante: 50 l/min, con arresto automatico

Radiatore in alluminio

### Sistema di comando elettrico/elettronico

Sistema di diagnosi e monitoraggio computerizzato Contronics

Allarme traslazione

Sistema automatico regolabile di motore al minimo

Monitor regolabile

Funzione avviamento/arresto di sicurezza e sezionatore principale

2 lampadine alogene montate sul telaio

Supporto comandato da joystick (funzione lama / stabilizzatori su joystick sx)

Alternatore, 140 A

Batterie, 2 x 12 V/140 Ah

Motorino di avviamento, 24 V / 5,5 kW

CareTrack tramite GSM o satellite

Telecamera posteriore

Telecamera laterale sinistra

### Torretta

Torretta rinforzata e braccio e relativi cilindri riposizionati - soluzione appositamente studiata per le applicazioni di movimentazione dei materiali

Luci posteriori a LED

Passerella di servizio con grata antiscivolo

Punto di lubrificazione centralizzata per ralla

### Sottocarro

Carro più lungo, più largo e più rigido per maggiore rigidità e durata nelle applicazioni di movimentazione

Con 4 stabilizzatori rinforzati e pattini più larghi

Assali larghi da 2,75 m

Cambio Powershift a 3 velocità più velocità controllata fino a 20 km/h

Assale anteriore oscillante  $\pm 6^\circ$

Freni a doppio circuito

Blocco assale esteso (EAL)

Stabilizzatori (anteriori e posteriori) con gradini per un accesso più agevole

### Impianto idraulico

Impianto idraulico Load sensing

Funzione braccio flottante

Sistema di regolazione della pressione (servoaccumulatore)

Ventola di raffreddamento con frizione viscosa e comando proporzionale

Valvola di rottura flessibili per braccio e avambraccio

Olio idraulico long life ISO VG46

Sistema di ammortizzazione braccio

Funzione di rotazione ammortizzata

Funzione di limitazione richiamo avambraccio

### Cabina e interni

Cabina Volvo Care Cab a sollevamento idraulico con tettuccio fisso

Riscaldamento e condizionatore d'aria, automatico

Ammortizzatori idraulici cabina

Sedile dell'operatore regolabile e consolle di comando a joystick

Sterzo regolabile

Leva di blocco di sicurezza idraulico

Joystick di comando LB, con 5 potenziometri

Cabina per tutte le stagioni, insonorizzata, che comprende:

Portalattine

Serrature portiere

Vetro di sicurezza, leggermente oscurato

Tappetino pavimento

Avvisatore acustico

Ampio vano portaoggetti

Cristallo anteriore sollevabile

Parabrezza inferiore asportabile

Cintura di sicurezza retrattile da 2 pollici

Tergilavaparabrezza con funzione intermittente

Parasole, anteriore, tetto e posteriore

Chiave di accensione principale

Tergicristallo inferiore

### Equipaggiamento di scavo

Punto di lubrificazione centralizzata

## EQUIPAGGIAMENTO OPZIONALE

### Motore

Riscaldatore liquido di raffreddamento diesel con timer digitale

Riscaldamento basamento, 240 V

Separatore d'acqua con riscaldatore

Filtro a rete antipolvere

Ventola con inversione del senso di rotazione

Sistema di prepulizia aria in ingresso al turbocompressore

Microrete e tenuta per vano motore

Raffreddamento per climi tropicali

Arresto automatico del motore

Pacchetto trattamento rifiuti

### Sistema di comando elettrico/elettronico

Luce di benvenuto con comando a distanza

Joystick sterzo (Comfort Drive Control)

Passaggio centrale elettrico a 24 canali

Pacchetto luci di lavoro a LED Deluxe (11) - comprendente:

a) luci di benvenuto con comando a distanza

b) (2) sul braccio

c) (1) su lato posteriore cabina e (1) sul contrappeso

d) (4) su lato anteriore cabina

e) (2) sull'avambraccio

f) luce a LED per telecamera

Cruise Control

Antifurto

Predisposizione per attrezzi inclinabili e rotanti

Faro rotante lampeggiante su cabina e contrappeso

### Sottocarro

Pneumatici gemellati 10 - 20 / 11 - 20

Anelli parasassi

4 stabilizzatori + lama di pulizia anteriore

Cassetta portattrezzi standard o estraibile su entrambi i lati

Velocità di traslazione: 20 km/h

### Impianto idraulico

Olio idraulico, biodegradabile ISO VG32

Olio idraulico, biodegradabile ISO VG46

Olio idraulico long life ISO VG32

Olio idraulico long life ISO VG68

Equipaggiamento idraulico per attrezzature: pinza a polipo e pinza di cernita

Funzione di limitazione altezza

Regolazione portata e pressione

### Cabina e interni

Protezione caduta oggetti (FOG)

Struttura protettiva contro la caduta di oggetti (FOPS) montata sulla cabina

Parapioggia, anteriore

Parasole, tetto (acciaio)

Rete di sicurezza per il finestrino anteriore

Vetro monoblocco in policarbonato

Kit antivandalismo

Radio con lettore CD e ingresso MP3

Posacenere

Accendisigari

Sedile riscaldato, in tessuto

Sedile rivestito in tessuto, riscaldato e con sospensione pneumatica

Sedile operatore Deluxe

### Equipaggiamento di scavo

Braccio dritto da 6,5 m

Avambraccio a collo d'oca da 5,0 m

Avambraccio di cernita da 4,0 m

Protezione tubi flessibili avambraccio

### Servizio

Ceppi per ruote

Kit attrezzi per la manutenzione quotidiana

### Attrezzature

Pinza di cernita

polipo

---

## SELEZIONE DI DOTAZIONI OPZIONALI VOLVO

---

### Volvo Smart View



### Limitazione altezza braccio



### Pacchetti protezioni



### Pacchetti trattamento rifiuti



### Pneumatici



### Luci a LED



Alcuni prodotti potrebbero non essere disponibili su tutti i mercati. Nell'ambito della nostra politica di continuo perfezionamento tecnico dei prodotti, ci riserviamo il diritto di apportare modifiche alle caratteristiche e al design dei nostri prodotti, senza obbligo di preavviso. Le illustrazioni riportate in questa brochure non raffigurano necessariamente la versione standard della macchina.

**VOLVO**

**Volvo Construction Equipment**

[volvo.com](http://volvo.com)