

SCHEDA TECNICA

MLT 845



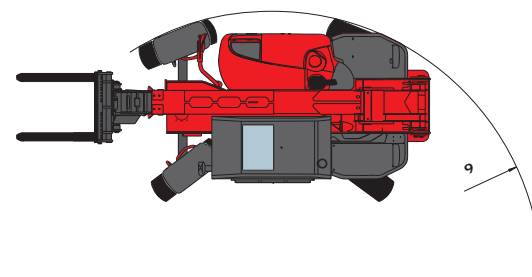
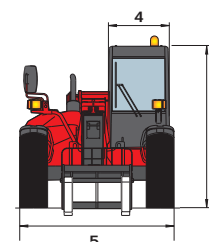
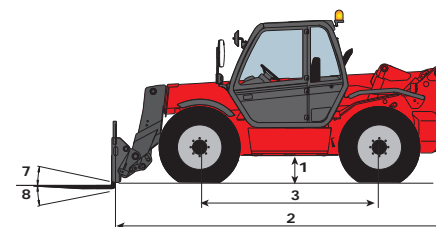
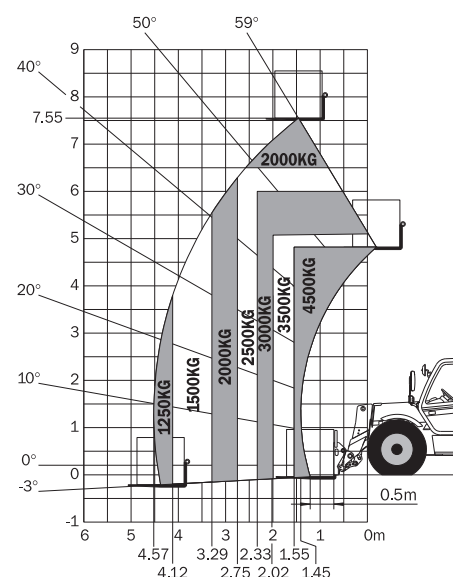
Telescopico Manitou



	MLT 845 100H	MLT 845 120
Sollevamento		
Portata massima	4500 kg	
Altezza massima di sollevamento	7.55 m	
Sbraccio massimo	4.57 m	
Sbraccio alla massima altezza	1.55 m	
Forza di strappo con benna	6650 daN	
Tempo a vuoto		
Sollevamento	10 s	
Discesa	6.5 s	
Uscita sfilo	12 s	11 s
Rientro dfilo	9.5 s	10 s
Brandeggio indietro	4 s	
Brandeggio avanti	3 s	
Pneumatici 460 / 70 R24		
Freni di servizio idraulici multidisco a bagno d'olio su assali anteriore anteriore e posteriore		
Motore Deutz Stage III B		
Tipo	TCD 3.6 l	
Cilindrata	3600 cm ³	
Potenza	101 cv - 74.4 kW	122 cv - 90 kW
Coppia massima	410 Nm - 1600 g/min	480 Nm - 1600 g/min
Iniezione	diretta	
Raffreddamento	aria e acqua	
Forza di trazione a carico	7850 daN	9615 daN
Trasmissione Idrostatica Convertitore di coppia		
Cambio	-	Powershuttle
Inversore di marcia	Elettro-idraulico	
Numero rapporti (avanti/indietro)	2/2	4/4
Velocità di trasferimento massima (la velocità può variare in funzione della normativa del paese)	30 km/h	35 km/h
Impianto idraulico 150 l/min - 270 bar		
Pompa	Load Sensing a pistoni a cilindrata variabile con regolazione elettronica	
Distributore	DDIC - Divisione della portata indipendente dal carico	
Serbatoi		
Olio idraulico	131 l	
Carburante	135 l	
Peso a vuoto (con forche)	9080 kg	9130 kg
Dimensioni		
1. Luce da terra	0.45 m	
2. Lunghezza al porta forche	5.22 m	
3. Interasse	2.77 m	
4. Larghezza cabina	0.95 m	
5. Larghezza	2.42 m	
6. Altezza	2.58 m	
7. Brandeggio indietro	12°	
8. Brandeggio avanti	130°	
9. Raggio di sterzata (esterno ruote)	4.18 m	
Forche standard (lunghezza x larghezza x spessore)	1200 x 125 x 50 mm	
Rumorosità e vibrazioni		
Rumorosità al posto di guida (LpA)	79 dB	
Rumorosità ambiente (LwA)	103 dB	
Vibrazione sul complesso mani/braccia	<2.5 m/s ²	

Impiego Fuoristrada
Normativa EN 1459 B

Macchina su pneumatici con forche



La presente pubblicazione descrive le versioni e le possibilità di configurazione dei prodotti MANITOU che possono presentare differenze di dotazione. Le attrezzature illustrate in questo opuscolo possono essere di serie, a richiesta o non disponibili, secondo le versioni. MANITOU si riserva il diritto di modificare in qualsiasi momento e senza preavviso le specifiche descritte e illustrate. Le specifiche riportate non sono impegnative. Per maggiori informazioni, si prega di mettersi in contatto con il concessionario MANITOU. Documento non contrattuale. La presentazione dei prodotti non è impegnativa. Elenco specifiche non esauriente. Il logo e la grafica dell'impresa sono di proprietà della MANITOU e non possono essere usati senza la preventiva autorizzazione. Tutti i diritti sono riservati. Le foto e gli schemi contenuti nel presente opuscolo sono forniti per la consultazione e a titolo indicativo.
MANITOU BF SA - Società per azioni con consiglio di amministrazione - Capitale sociale: 39.547.824 euro - 857 802 508 RCS Nantes



AZIENDA CON
SISTEMA DI GESTIONE
CERTIFICATO DA DNV GL
= ISO 9001 =
= ISO 14001 =