

---

SCHEMA TECNICA

**MLT 625**



**Telescopico Manitou**

---



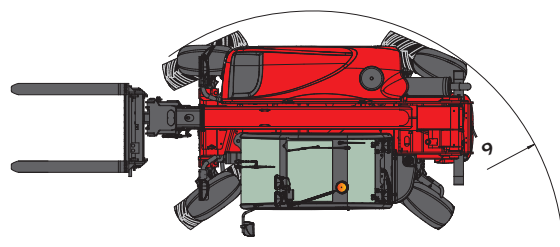
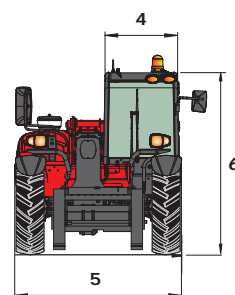
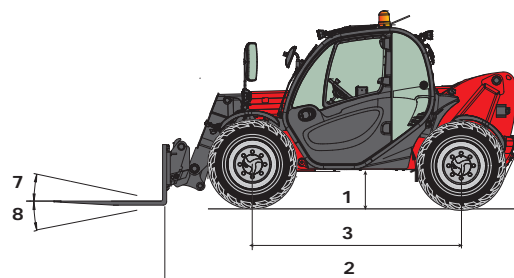
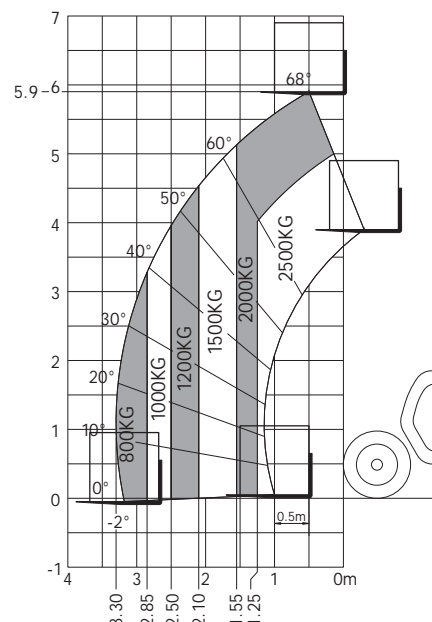
## MLT 625 75H

<b>Sollevamento</b>	
Portata massima	2500 kg
Altezza massima di sollevamento	5.90 m
Sbraccio massimo	3.30 m
Sbraccio ad altezza massima	0.50 m
Forza di strappo con benna	4205 daN
<b>Tempo a vuoto</b>	
Sollevamento	7.3 s
Discesa	4.95 s
Uscita sfilo	5.2 s
Rientro sfilo	3.7 s
Brandeggio indietro	3.2 s
Brandeggio avanti	3.2 s
<b>Pneumatici</b>	300/75R18 Alliance A580
<b>Impianto freni</b>	Freni di servizio multidisco a bagno d'olio Freno di stazionamento automatico
<b>Motore</b>	KUBOTA STAGE IIIB / FINAL TIER 4
Tipo	V3307-DI-T-E4B
Cilindrata	4 cilindri - 3331 cm <sup>3</sup>
Potenza	75 cv - 55.4 kW Turbo
Coppia massima	265 Nm
Iniezione	diretta
Raffreddamento	acqua
Forza di trazione a carico	3240 daN
<b>Trasmissione</b>	idrostatica
Inversore di marcia	elettro-idraulico
Numero rapporti (avanti/indietro)	2/2
Velocità di trasferimento massima (la velocità può variare in funzione della normativa del paese)	32 km/h
Tipi di sterzata	4 ruote motrici e diretrici e 3 tipi di sterzata
<b>Impianto idraulico</b>	90 l/min - 235 bar
Distributore	Flow sharing su versione Elite
<b>Comandi</b>	JSM® Joystick multi-funzione
<b>Serbatoi</b>	
Olio idraulico	115 l
Carburante	63 l
<b>Peso a vuoto (con forche)</b>	4932 kg
<b>Dimensioni</b>	
1. Luce da terra	0.38 m
2. Lunghezza al porta forche	3.89 m
3. Interasse	2.30 m
4. Larghezza cabina	0.79 m
5. Larghezza	1.81 m
6. Altezza	2.00 m
7. Brandeggio indietro	12°
8. Brandeggio avanti	130°
9. Raggio di sterzata (esterno ruote)	3.31 m
Forche standard (lunghezza x larghezza x spessore)	1200 x 125 x 45 mm
<b>Sicurezze</b>	Dispositivo di sicurezza luminoso ed acustico per segnalare l'eventuale sovraccarico e blocco idraulico automatico dei movimenti aggravanti. Norma EN 15000.
<b>Rumorosità e vibrazioni</b>	
Rumorosità al posto di guida (LpA)	76 dB
Rumorosità ambiente (LwA)	104 dB
Vibrazione sul complesso mani/braccia	<2.5 m/s <sup>2</sup>

### Impiego Fuoristrada

Normativa EN 1459 B

### Macchina su pneumatici con forche



La presente pubblicazione descrive le versioni e le possibilità di configurazione dei prodotti MANITOU che possono presentare differenze di dotazione. Le attrezzature illustrate in questo opuscolo possono essere di serie, a richiesta o non disponibili, secondo le versioni. MANITOU si riserva il diritto di modificare in qualsiasi momento e senza preavviso le specifiche descritte e illustrate. Le specifiche riportate non sono impegnative. Per maggiori informazioni, si prega di mettersi in contatto con il concessionario MANITOU. Documento non contrattuale. La presentazione dei prodotti non è impegnativa. Elenco specifiche non esauriente. Il logo e la grafica dell'impresa sono di proprietà della MANITOU e non possono essere usati senza la preventiva autorizzazione. Tutti i diritti sono riservati. Le foto e gli schemi contenuti nel presente opuscolo sono forniti per la consultazione e a titolo indicativo.

MANITOU BF SA - Società per azioni con consiglio di amministrazione - Capitale sociale: 39.547.824 euro - 857 802 508 RCS Nantes

FT001IT\_1\_0716\_MLT625

MANITOU Italia srl Via C. Colombo, 2 - Cavazzona - 41013 CASTELFRANCO EMILIA (MO) Tel. 059 / 959811 - Fax 059 / 959865 / www.manitou.com

CE  
AZIENDA CON  
SISTEMA DI GESTIONE  
CERTIFICATO DA DNV GL  
= ISO 9001 =  
= ISO 14001 =