

MLT 940-120H

SCHEDA TECNICA



MLT 940-120 H

MLT 940-120 H

Impiego Fuoristrada normativa EN1459 B

Sollevamento

Portata massima	4000 kg
Altezza massima di sollevamento	9.0 m
Sbraccio massimo	6.3 m
Sbraccio alla massima altezza	2.13 m

Tempi a vuoto

Sollevamento	7 s
Discesa	5.4 s
Uscita sfilo	12.3 s
Rientro sfilo	8 s
Brandeggio indietro	3.5 s
Brandeggio avanti	3.0 s

Pneumatici

460/70-24

Freni di servizio

freni idraulico multidisco a bagno d'olio sull'assale anteriore.
Freno di stazionamento meccanico multidisco a bagno d'olio.

Motore

DEUTZ STAGE IIIB

Tipo	TCD 3.6 l
Cilindrata	3600 cm ³
Potenza a 2200 giri/min (ISO/TR 14396)	122 cv - 90 kW
Coppia massima	480 Nm@1600 giri/min
Iniezione	diretta
Raffreddamento	ad aria e acqua
Forza di trazione a carico	9000 daN

Trasmissione

idrostatica

Tipo
Regolazione continua delle velocità (pompa idraulica a portata variabile e motore idrostatico a cilindrata variabile) con comando inching

Inversore di marcia
comando elettro-idraulico

Numero rapporti (avanti/indietro)
2/2

Velocità di trasferimento massima (la velocità può variare in funzione della normativa del paese)
38 km/h

Trazione

Tipo
Trazione 4 ruote motrici e sterzanti con trazione integrale permanente e 3 tipi di sterzata.

Impianto idraulico

Pompa	Load Sensing a pistoni a portata variabile 150 l/min - 270 bar
Distributore	DDIC - Divisione della portata indipendentemente dal carico

Serbatoi

Olio idraulico	135 l
Carburante	120 l

Peso a vuoto (con forche) 8210 kg

Dimensioni

1. Luce da terra	0.44 m
2. Lunghezza al piano forche	4.86 m
3. Interasse	2.81 m
4. Larghezza cabina	1.00 m
5. Larghezza	2.40 m
6. Altezza	2.30 m
7. Raggio di sterzata (esterno ruote)	3.89 m
8. Raggio di sterzata (con forche)	5.08 m
Forche standard (lunghezza x larghezza x spessore)	1200 x 125 x 50 mm
Y. Brandeggio indietro	13°
Z. Brandeggio avanti	134°

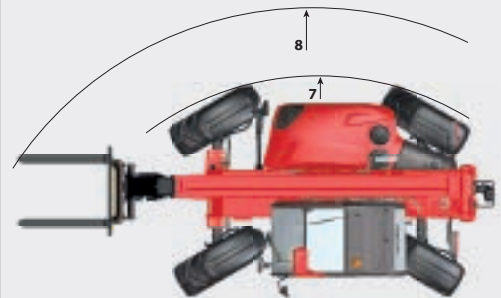
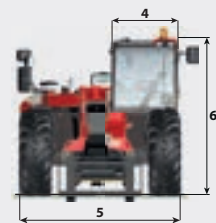
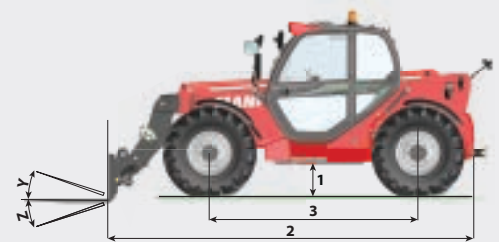
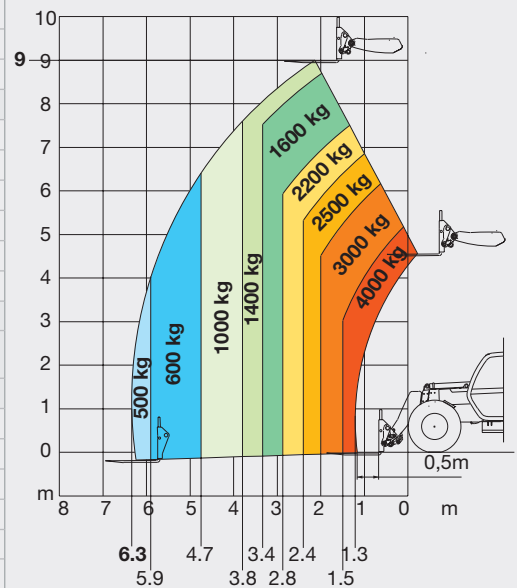
Rumorosità e vibrazioni

Rumorosità al posto di guida (LpA)	79 dB
Rumorosità ambiente (LwA)	105 db
Vibrazione sul complesso mani/braccia	<2.5 m/s ²

Sicurezze

Dispositivo di sicurezza luminoso ed acustico per segnalare l'eventuale sovraccarico e blocco idraulico automatico dei movimenti aggravanti. Norma EN 15000

Macchina su pneumatici con forche



La presente pubblicazione descrive le versioni e le possibilità di configurazione dei prodotti MANITOU che possono presentare differenze di dotazione. Le attrezzature illustrate in questo opuscolo possono essere di serie, a richiesta o non disponibili, secondo le versioni. MANITOU si riserva il diritto di modificare in qualsiasi momento e senza preavviso le specifiche descritte e illustrate. Le specifiche riportate non sono impegnative. Per maggiori informazioni, si prega di mettersi in contatto con il concessionario MANITOU. Documento non contrattuale. La presentazione dei prodotti non è impegnativa. Elenco specifiche non esauriente. Il logo e la grafica dell'impresa sono di proprietà della MANITOU e non possono essere usati senza la preventiva autorizzazione. Tutti i diritti sono riservati. Le foto e gli schemi contenuti nel presente opuscolo sono forniti per la consultazione e a titolo indicativo.

MANITOU BF SA - Capitale sociale: 39 547 824 euro - 857 802 508 RCS Nantes



MANITOU Italia srl

Via C. Colombo, 2 - Cavazzona - 41013 CASTELFRANCO EMILIA (MO)
Tel. 059 / 959811 - Fax 059 / 959865
www.it.manitou.com

AZIENDA CON
SISTEMA DI GESTIONE
CERTIFICATO DA DNV
= ISO 9001 =
= ISO 14001 =