

POTAIN®

Hup 32-27

**IL MASSIMO DELLA VERSATILITÀ PER
IL MASSIMO DELLA PRODUTTIVITÀ.**



**IL MASSIMO DELLA VERSATILITÀ PER
IL MASSIMO DELLA PRODUTTIVITÀ.**

HWP

32-27



Aumenta la tua produttività grazie a moltissime nuove funzionalità.

Perché avere un parco gru con più mezzi del necessario? Grazie a soluzioni progettuali rivoluzionarie, la nuova gru Potain Hup 32-27 automontante ti consente di lavorare in tutti i tipi di cantiere e di aumentare così la produttività della tua gru. Un vero vantaggio in termini di ritorno sull'investimento nella tua gru.

- > Prestazioni ineguagliabili per la miglior gru della sua categoria
- > Un'innovativa costruzione compatta per più facilità di trasporto e per adattarsi ai cantieri più difficili
- > Numerose configurazioni disponibili per adattarsi alle diverse necessità dei cantieri
- > Nuovo software Smart Set-up per un semplice montaggio della gru con l'esclusivo radiocomando Potain



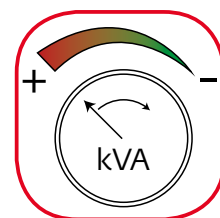
PRESTAZIONI INEGUAGLIABILI PER LA MIGLIOR GRU DELLA SUA CATEGORIA

Il nuovo design di questa gru offre svariate configurazioni per avere a disposizione più opzioni di sollevamento.

La grande versatilità in cantiere è garantita da ben 20 possibili configurazioni della Hup 32-27. Le configurazioni di lavoro sono ottenute grazie a due altezze della torre telescopica, alle quattro posizioni del braccio impennato e alle possibili opzioni per il braccio: corto o ripiegato.

Tra le altre caratteristiche di prestazione troviamo:

- **High Performance Lifting (HPL), una nuova tecnologia di sollevamento ad alte prestazioni che adatta la velocità al carico sollevato, garantendo così una migliore produttività**
- **High Performance Slewing (HPS), nuova tecnologia di rotazione ad alte prestazioni che migliora la precisione e la reattività dei movimenti della gru, consentendo al gruista di avere un miglior controllo durante lo spostamento dei carichi**
- **Sollevamento ad alta velocità con tiro a quattro funi permanente che evita le operazioni di cambio tiro**
- **Nuova funzionalità esclusiva Power Control per adattarsi alla potenza disponibile in cantiere**
- **Drive Control**
La scelta della micro-velocità sul radiocomando permette delle velocità di sollevamento ad elevata precisione



Numerose configurazioni disponibili per adattarsi alle diverse necessità dei cantieri

- ✓ La torre telescopica integrata dà la possibilità di lavorare ad altezze di 21 mt o 27 mt
- ✓ Con questa concezione di telescopaggio non serve aggiungere prolunghe torre supplementari, riducendo così notevolmente i tempi di installazione



✓ Il braccio con lunghezza 32 metri può essere inclinato a diversi livelli per il massimo della versatilità: posizione orizzontale, 10°, 20° e 30°



NEW

Gru automontante POTAIN Hup 32-27

Capacità max: 4 t

Sbraccio max: 32 m

Altezza sottogancio max con braccio orizzontale: 21 o 27 mt

Altezza sottogancio max con braccio impennato a 30°: 40 mt

Carico max in punta: 1 ton

Ingombro al suolo: 4 x 4 mt o 3,5 x 4,42 mt

Raggio di rotazione posteriore: 2,25 o 2,75 mt

UN DESIGN COMPATTO INNOVATIVO PER FACILITARE IL TRASPORTO E PER ADATTARSI AI CANTIERI PIÙ DIFFICILI

La nuovissima gru automontante Potain Hup 32-27 offre il minor ingombro al suolo della sua categoria. Quest'innovativa caratteristica progettuale di ingombro ridotto si traduce anche in una notevole manovrabilità e facilita l'installazione in cantiere grazie al suo movimento esclusivo di apertura e alla capacità di compensare i dislivelli del terreno. Anche la facilità di trasporto, possibile grazie alle dimensioni adattate per la spedizione, è un altro vantaggio esclusivo della Hup 32-27.

- > Con un'altezza massima di 4 mt ed una lunghezza di 12 mt in modalità di trasporto, la gru può essere contenuta in un solo container
- > La Hup 32-27 è compatibile con gli assali da trasporto Potain usati per le gru Igo



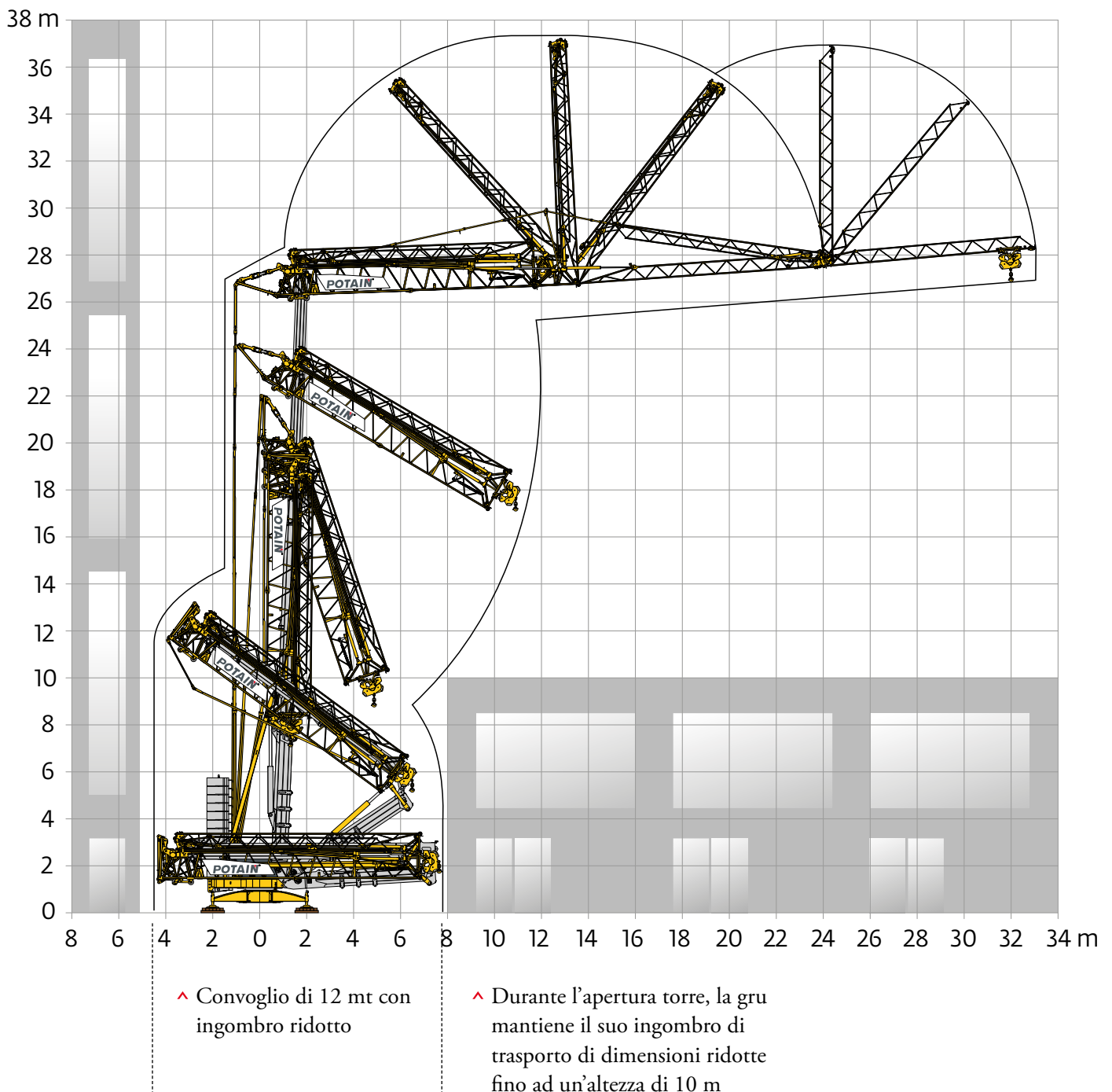
- ^ Livellamento semplice e rapido grazie ad un sistema regolabile su 6 posizioni che consente di compensare pendenze anche notevoli, con un dislivello fino all'8%



- < Quadro elettrico facile da aprire per semplificare le operazioni di manutenzione

Cinematica di apertura innovativa che consente l'installazione in cantieri con spazi ridotti e affollati

- ✓ L'apertura del braccio dall'alto permette di non invadere lo spazio sotto la gru in caso di lavori vicino ad edifici





RADIOCOMANDO ESCLUSIVO

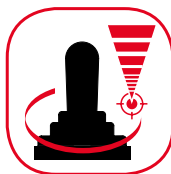
Le funzioni del radiocomando, di ultima generazione, rendono più intuitivo l'uso della gru Potain Hup 32-27. Consentono una maggiore produttività ed una migliore adattabilità ai diversi lavori in cantiere, dal semplice sollevamento o betonaggio fino a sollevamenti di alta precisione.

Il montaggio della gru e la sua manovra sono effettuati completamente con il radiocomando per un funzionamento pratico e sicuro.



Drive Control

Tre profili di manovra selezionabili sul radiocomando che permettono al gruista di adattare il comportamento della gru in rotazione: **alta precisione, standard o dinamico.**



- ^ Tra i nuovi elementi ergonomici troviamo:
 - un nuovo display completamente a colori
 - la navigazione a schermo con manopola rotativa

- > Indicatore di aiuto alla guida: sbraccio e carico per il carrello, il sollevamento e la rotazione

Schermata principale



Indicatore di sbraccio attuale



Contaore per ogni meccanismo



- > Numero di azionamenti del freno
- > Ore di funzionamento

Assistenza alla manutenzione della gru



- ^ Strumento di diagnosi integrato per l'aiuto alla manutenzione della gru

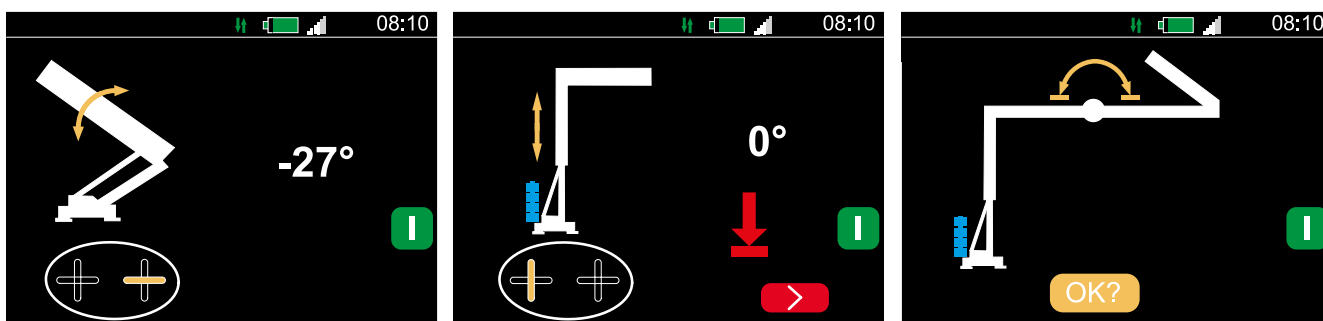
NUOVO SOFTWARE SMART SET-UP PER SEMPLIFICARE IL MONTAGGIO DELLA GRU

Smart Set-up

Smart Set-up è un software esclusivo di Potain che offre un'interfaccia utente intuitiva per semplificare il montaggio e lo smontaggio della Hup 32-27 tramite istruzioni passo passo chiaramente visualizzate sul display del radiocomando.



- ✓ Nuovo software **Smart Set-up** con interfaccia intuitiva per il montaggio semplificato della gru, passo dopo passo





Il montaggio radiocomandato della gru è veloce, pratico e sicuro.



Manitowoc Cranes

Sedi regionali

Americas

Manitowoc, Wisconsin, USA

Tel: +1 920 684 6621

Fax: +1 920 683 6277

Shady Grove, Pennsylvania, USA

Tel: +1 717 597 8121

Fax: +1 717 597 4062

Europe, Middle East, Africa

Dardilly, France

Tel: +33 (0)4 72 18 20 20

Fax: +33 (0)4 72 18 20 00

China

Shanghai, China

Tel: +86 21 6457 0066

Fax: +86 21 6457 4955

Greater Asia-Pacific

Singapore

Tel: +65 6264 1188

Fax: +65 6862 4040



Manitowoc Crane Care, quando ne hai bisogno.

La garanzia del servizio di assistenza e manutenzione per gru più avanzato del mondo per tornare subito al lavoro.



Manitowoc Finance ti aiuta ad avere le attrezzature giuste per generare profitto per la tua attività.

Strumenti finanziari che ti consentono di capitalizzare le opportunità con soluzioni che si adattano alle tue esigenze.

Documento non contrattuale. Considerati i continui miglioramenti e progressi d'ingegneria, ci riserviamo il diritto di apportare modifiche senza preavviso a specifiche, apparecchiature e prezzi. Le illustrazioni possono includere apparecchiature e accessori opzionali e possono non includere tutte le apparecchiature di serie.